

Zeitsparende und übersichtliche Fütterung im Handumdrehen mit **ApiLux®** Eimer 3.5 kg

Sehr gut geeignet für Zwischenfütterungen, Ableger und Auffütterung im Herbst.

NEU

HOSTETTLERS®

System **ApiLux®**
Eimer 3.5 kg



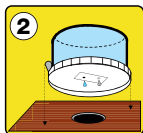
Kontrolle der Futtermenge:

Der transparente Eimer macht jederzeit sichtbar, wieviel Futter**Sirup** die Bienen aufgenommen haben

So einfach ist die Anwendung von **HOSTETTLER'S®** **ApiLux®**



Deckel des **ApiLux®** - 3.5 kg Eimers mit einem **Nagel** oder einer **Aale** ein Loch von maximal **2 mm** Durchmesser ungefähr in die Mitte des Deckels stanzen.



Dann den **ApiLux®** umgekehrt auf den Futterrahmen legen!

Bei starken Völkern zwei Löcher stanzen!

Die Bienen nehmen den Futter**Sirup** durch die Öffnungen kontinuierlich auf, ohne dass eine Tropfenbildung entsteht. Durch den transparenten **ApiLux®** kann der Füllstand jederzeit **überwacht** werden.

Empfohlen durch die besten Imker mit jahrzehntelanger Erfahrung:

Rudolf Ruffner, ein Imker aus Leidenschaft, betreibt seit über 40 Jahren professionell eine Imkerei im Raum Winterthur. Für seine 60 Völker schwört er auf den Einsatz von **ApiLux®** Eimer 3.5 kg, dies speziell für Zwischenfütterungen und Ableger, aber auch für die Auffütterung im Herbst. "Einfacher und zeitsparender kann die Fütterung nicht sein", erklärt Rudolf Ruffner, welcher seit Jahrzehnten das Amt des Bienenberaters in der Region innehatte und heute die Kapazität und Anlaufstelle für die Behörden und Feuerwehr ist, wenn es um Fragen rund um Bienen geht und beispielsweise gerade wieder einmal ein Bienenschwarm umzusiedeln ist.

